

Produktkatalog 04/2024

Zuverlässige Kühlung im Labor- und Gesundheitswesen



Blut



Medikamente



Labor



Temperatur-
dokumentation

Inhaltsverzeichnis



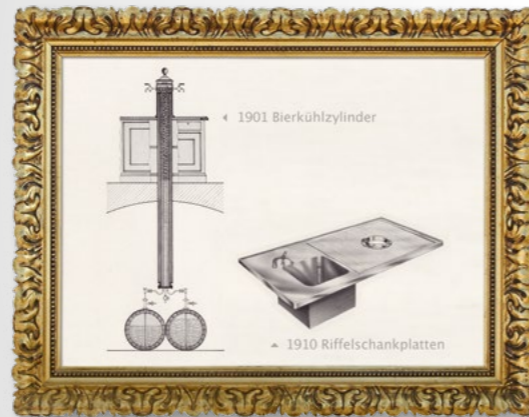
Pionier und Marktführer mit langer Tradition	4
Innovative Kühlung – gebaut in Deutschland, produziert für die ganze Welt	6
Konstante Temperaturen und optimale Lagersicherheit	8
Höchste Standards und nachhaltige Lösungen	10
Marktführer durch Innovation	12
Kirsch Evolution Cloud	14
Reinraum-Kühlschränke	16
Unsere drei Produktlinien	18
ULTIMATE	19
PRO-ACTIVE	20
ESSENTIAL	21
Unsere komplette Produktübersicht	22
Blutkonserven-Kühlschränke und Blutplasma-Froster	24
Medikamenten-Kühl- und Gefrierschränke	30
Labor-Kühl- und Gefrierschränke	36
Explosionsschutz auf höchstem Niveau	42
Temperaturdokumentation mit KIRSCH-DATANET	48
Service und Dienstleistungen	49
Zubehör	50

Pionier und Marktführer mit langer Tradition

Die Erfolgsgeschichte unserer Marke begann bereits im Jahre 1865. Seit der Gründung sind wir ein familiengeführtes Unternehmen und haben uns über Generationen hinweg stets weiterentwickelt und unser Know-how vertieft. Mit unserer über 150-jährigen Erfahrung im Gerätebau und später im Bereich medizintechnischer Kühl- und Gefrierschränke wurde unser Angebot ständig optimiert. Wir stehen seit jeher für qualitativ hochwertige Produkte, welche die anspruchsvollsten Normen erfüllen und ein Höchstmaß an Zuverlässigkeit bieten. Zu unseren Kunden zählen heute Apotheken, Krankenhäuser, Kliniken, Behörden, Forschungseinrichtungen in Chemie und Pharmaindustrie, Blutbanken, Institute und Laboratorien in über 100 Ländern.



1865 Gründung als Kupferschmiede durch Philipp Kirsch



1901 Produktion von Bierkühlzylindern und Riffelschankplatten



1927 Aus größerem Handwerksbetrieb wird ein Industriebetrieb



1929 Flaschenbier-Eisschränke aus verzinktem Stahlblech



1956 Erste elektrische Kühlschränke



1970er Medikamenten-Kühlschränke



2017 Neubau in Willstätt



Seit 2024 ist Kirsch Teil der Hettich Gruppe



MED 100 PRO-ACTIVE



Innovative Kühlung – gebaut in Deutschland, eingesetzt in der ganzen Welt

Wir bringen das, was bereits zuverlässig funktioniert, noch einen Schritt weiter.

Unsere weltweit gewonnenen Erfahrungen und unser Expertenwissen lassen wir konsequent in unsere Produktinnovationen einfließen. Mit unserem motivierten Entwicklerteam setzen wir kontinuierlich Maßstäbe bezüglich Qualität, Funktionalität und Effizienz unserer Produkte.

Durch den Einsatz modernster Technik und Fertigungsmethoden arbeiten wir nachhaltig, energiesparend und ressourcenschonend. Hinzu kommt unser strukturiertes Produktionskonzept, das die Produktentwicklung beschleunigt und uns Kapazitäten sinnvoll nutzen lässt.

Wir bewegen etwas und engagieren uns in DIN-Ausschüssen, um die Zukunft der Kühlung mitzugestalten. So haben wir eine neue Magnet-Kühltechnik entwickelt, welche gänzlich ohne Kältemittel operiert. Als Innovationsführer in diesem Bereich streben wir nach einer baldigen Marktreife für die Magnetokalorik (Serienreife).



Gerhard Müller,
Leiter der Konstruktion

Konstante Temperaturen und optimale Lagersicherheit

Entscheidend für die sichere Lagerung von sensiblem Kühlgut ist die Temperaturstabilität. Dank optimal aufeinander abgestimmter Komponenten bieten unsere Geräte die besten Kühlbedingungen und die weltweit genaueste Temperierbarkeit. Dafür sorgt u.a. die von uns entwickelte PRO-ACTIVE-Steuerung mit zwei serienmäßig eingebauten PT-1000-Fühlern. Temperaturabweichungen im Innenraum können somit auf nur 1,5°C vom wärmsten zum kältesten Punkt minimiert werden (durch DIN-Messung bestätigt, verfügbar bei den Modellen BL, MED, LABO und LABEX).

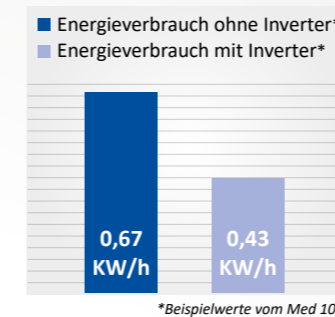
Die einzigartige Produktüberwachung und frühzeitige, proaktive Warnhinweise ermöglichen eine komfortable, stressfreie Handhabung, schnelle Reaktionszeiten und schaffen somit noch mehr Sicherheit. Um diese zu gewährleisten wird jedes einzelne unserer Geräte im Rahmen der Endkontrolle in einem mehrtägigen Testbetrieb nach DIN-Vorgaben exakt kalibriert und geprüft. Ein weiterer bedeutender Vorteil – neben der hohen Zuverlässigkeit der elektronischen Steuerung – ist die Einsparung des Stromverbrauchs um bis zu 60 % gegenüber vorherigen Steuerungen.



Inverter-Technologie

Reduzierter Energieverbrauch und Langlebigkeit stehen im Mittelpunkt dieses innovativen Systems.

Es senkt Ihre Betriebskosten und schont die Umwelt. Dank der herausragenden Temperaturstabilität bleibt Ihr Kühlgut jederzeit sicher gekühlt - auch bei Türöffnungen und nach Abtauungen. Profitieren Sie vom geräuscharmen Betrieb und geringem Wartungsaufwand.



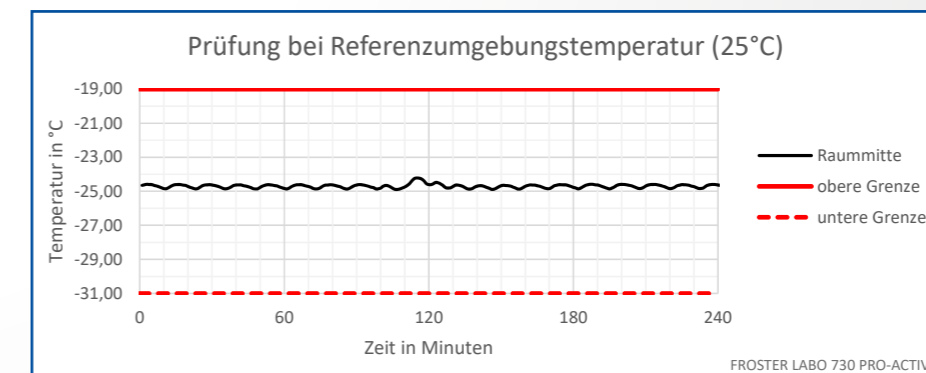
Ihre Vorteile

- geringerer Energieverbrauch
- Temperaturstabilität
- schnellere Kühlung

GMP-konform und Erfüllung der DIN 13277

Unsere neu entwickelten Kältemaschinen ermöglichen die Abtauung außerhalb des Kühlraumes. Dadurch erreichen wir konstante Kühltemperaturen auch nach einer Abtauung, somit ist der komplette Kühlraum qualifizierbar und Ihr Kühlgut ist immer perfekt nach DIN 13277 gelagert.

Optimiertes Temperaturverhalten und hohe Temperaturkonstanz



Ihre Vorteile

- Perfekte Kühltemperatur auch nach der automatischen Abtauung (siehe Diagramm)
- Leistungsstarke Kältemaschine – z. B. Pulldown von +25°C in 65 Minuten auf -25°C
- Langlebige Inverter-Technik mit 50 und 60 Hertz
- Servicefreundlich – Kältemaschine ist eine steckerfertige Einheit

Höchste Standards und nachhaltige Lösungen

Qualitätssicherung leicht gemacht: Mit der KIRSCH-Temperaturdokumentation gelingt eine lückenlose Aufzeichnung und Auswertung der Kühl-Temperatur, die auch als Nachweis für Behördenkontrollen erforderlich sind. Mit der Kirsch EVOLUTION CLOUD benötigen Sie nicht einmal ein bauseitiges Netzwerk, um die Funktion zu garantieren. Unsere Systeme ermöglichen die Live-Übertragung der Daten, die Alarmweiterleitung an den Arbeitsplatz sowie das direkte Versenden von Warnhinweisen per E-Mail. Dank der automatischen Erfassung sind unsere maßgeschneiderten, digitalen Lösungen enorm ressourcensparend. Und viel wichtiger: Im Zweifelsfall dienen sie als sichere Grundlage, um zu entscheiden, ob das entsprechende Kühlgut noch verwendbar ist. Besonders für Bereiche mit höchsten Anforderungen an die Kühlung sind unsere ISO-zertifizierten KIRSCH Kühl- und Gefrierschränke optimal ausgelegt. Durch stabile Prozesse schaffen wir die Basis, um maximale Sicherheit und Qualität unserer Geräte und Dienstleistungen zu gewährleisten.

Neben der Einhaltung höchster Qualitätsstandards messen wir auch dem Thema Nachhaltigkeit eine hohe Bedeutung bei. Alle unsere Produkte sind auf eine lange Lebensdauer ausgelegt. Das schont das Budget unserer Kunden und die Ressourcen unseres Planeten. Wir konnten gleichzeitig den Stromverbrauch permanent reduzieren sowie unsere Lärmemissionen weit unterhalb des Grenzwertes halten. Mit diesen Maßnahmen fördern wir die nachhaltige Entwicklung der Philipp Kirsch GmbH, die zentraler Bestandteil unserer Unternehmensphilosophie ist.



Marktführer durch Innovation

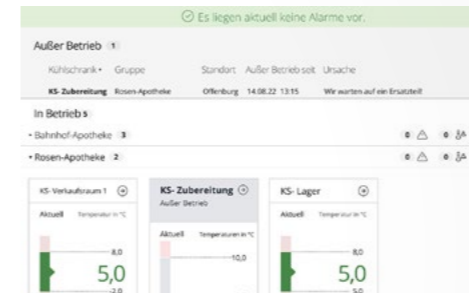


Dr. Jochen Kopitzke,
Geschäftsführer



Reinraum-Kühlschränke – Aufstellung ohne Einhausung

Jeder Reinraum muss exakt nach den Anforderungen geplant werden. Wir verringern Ihren Aufwand durch unser neues Reinraum-Konzept mit HEPA-Filter. Wir beraten Sie gerne über unsere projektspezifischen und maßgeschneiderten Lösungen. Mehr Informationen zu unserem Reinraum-Konzept finden Sie auf den Seiten 16 und 17.



KIRSCH EVOLUTION CLOUD – zuverlässig, unabhängig, smart

In der Pharmaindustrie und im Gesundheitswesen gibt es strenge Vorschriften und Standards, welche die Temperaturbedingungen für die Lagerung sensibler Kühlgüter festlegen. Diese Vorschriften sind notwendig, um sicherzustellen, dass die gelagerten Produkte während ihres gesamten Lebenszyklus, von der Herstellung über den Transport bis zur Lagerung in Apotheken, Arztpraxen oder Krankenhäusern, unter optimalen Bedingungen aufbewahrt werden. Unsere KIRSCH EVOLUTION CLOUD hilft Ihnen bei der Temperaturüberwachung Ihres Kühlguts. Mehr dazu erfahren Sie auf der nächsten Seite.



Service und Dienstleistungen – sprechen Sie uns an!

KIRSCH bietet Ihnen kompetente Hilfe in allen Fragen der täglichen Praxis. Sie benötigen ein Ersatzteil für ein KIRSCH-Gerät? Unsere umfangreichen Serviceleistungen bieten Ihnen fachkundige Unterstützung. Via Teamviewer bieten wir Ihnen zusätzlich eine Plattform für den sicheren Fernzugriff und Fernwartung an. Auf unserer Webseite stellen wir Ihnen außerdem Servicevideos bereit, die Ihnen bei der Konfiguration Ihrer Geräte, sowie bei anderen wichtigen Themen helfen können. Weitere Informationen rund um das Thema SERVICE UND DIENSTLEISTUNGEN, wie z.B. Einweisungen, Qualifizierungen etc., erhalten Sie auf Seite 49.

Entlastung im Arbeitsalltag

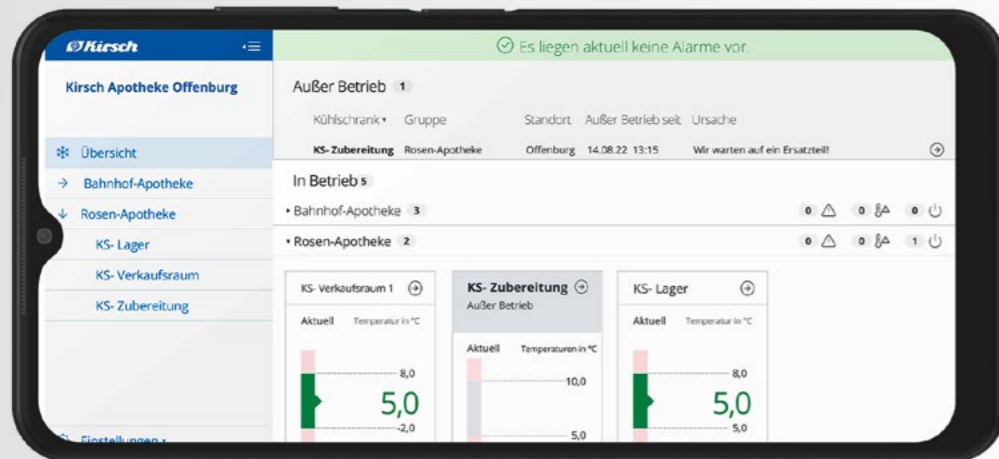
Eine lückenlose Temperaturdokumentation ist im Rahmen der Qualitätssicherung unerlässlich. Die manuelle Datenerfassung ist meist mit einem hohen Zeitaufwand verbunden und oft ungenau.

Unsere neue KIRSCH EVOLUTION CLOUD übernimmt diese Arbeit für Sie, damit Sie künftig wieder mehr Zeit für wichtigere Aufgaben gewinnen.

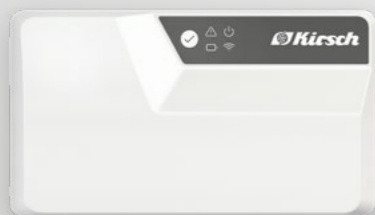
Die optimale Lagerung Ihrer Produkte und somit die sichere Anwendung ist unsere Leidenschaft. Mit der KIRSCH EVOLUTION CLOUD gewährleisten wir eine lückenlose, zuverlässige sowie komfortable Lösung zur Temperaturdokumentation mit automatischer Berichterstellung.

Bei Temperaturabweichungen informiert Sie das System zudem per SMS und/oder E-Mail. Durch einen integrierten Akku bleibt diese Funktion auch im Falle eines Stromausfalls aktiv. Gleichzeitig ermöglicht der Akku einen mobilen Einsatz, z.B. in Transportboxen.

Zuverlässig, unabhängig,
smart. Die KIRSCH
EVOLUTION CLOUD.



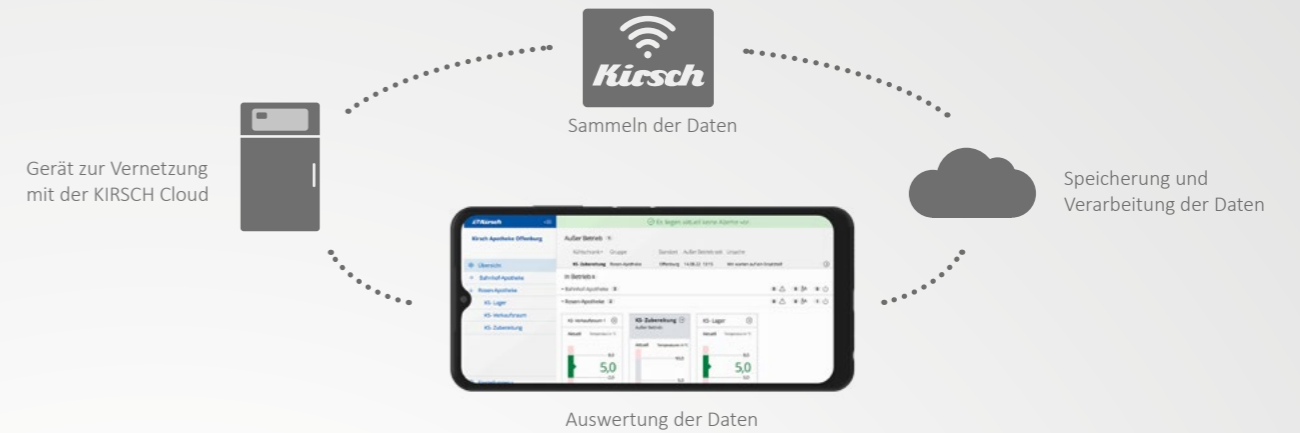
KIRSCH EVOLUTION MODUL



Das KIRSCH EVOLUTION MODUL ist die zuverlässige Verbindung zwischen den zu überwachenden Bereichen und der Cloud.

Zur Aufzeichnung und Datenübertragung sind eine IoT SIM-Karte, ein Datenspeicher sowie ein PT1000 Messfühler inklusive Kälteblock bereits im Lieferumfang enthalten.

Maximale Lagersicherheit durch optimale Vernetzung



Ihre Vorteile auf einen Blick

ZUVERLÄSSIG

- Alarmierung bei Abweichung per SMS und/oder E-Mail
- Alarmkette mit Holiday-Funktion (Umleitung der Alarmmeldung bei Abwesenheit)
- Temperaturkontrolle, standortunabhängig jederzeit via Smartphone, Tablet oder PC möglich
- Zusätzlich integrierte Datenspeicherung bis zu 30 Tage
- Lückenlose Temperaturdokumentation

UNABHÄNGIG

- Netzwerkunabhängig, keine LAN- oder WLAN-Verbindung erforderlich
- Datenübertragung via integrierter IoT SIM-Karte
- Einfache Nachrüstung von Bestands- oder Fremdgeräten
- Akku-Betrieb bei Stromausfall
- Mobiler Einsatz möglich

SMART

- Automatische Berichterstattung ermöglicht einfache Datensicherung und -nachweise
- Alle relevanten Daten jederzeit im Blick durch Abruf auf Smartphone, Tablet oder PC
- Einfache und intuitive Bedienung durch moderne Menüführung
- Benutzerverwaltung mit Rechtevergabe
- Logbuch zur Nachvollziehbarkeit aller Änderungen und Alarmgebungen mit Download-Funktion
- Offline-Funktion für Service, Wartung oder Reinigung

Technische Daten

Stromversorgung	230 V +/- 10%, 50/60 Hz	Maße	212 x 137 x 47 mm (BxHxT)
Leistungsaufnahme	12 W	Messbereich	-200°C bis +200°C Toleranz bei 25°C +/- 0,5K und +/- 0,5% vom Messbereich
Umgebungstemperatur	0°C bis +45°C	Temperaturfühler	PT1000 Messbereich -50°C bis +110°C (erweiterter Temperaturbereich über optionalen Fühler möglich)
Schutzart	IP54		
Schutzklasse	II		
Gewicht	ca. 530 g		

Gerne stehen wir Ihnen bei Fragen rund um die Einrichtung der KIRSCH EVOLUTION CLOUD zur Seite. Sprechen Sie uns an: temperaturdoku@kirsch-medical.de.

Kirsch Reinraum-Kühlschränke



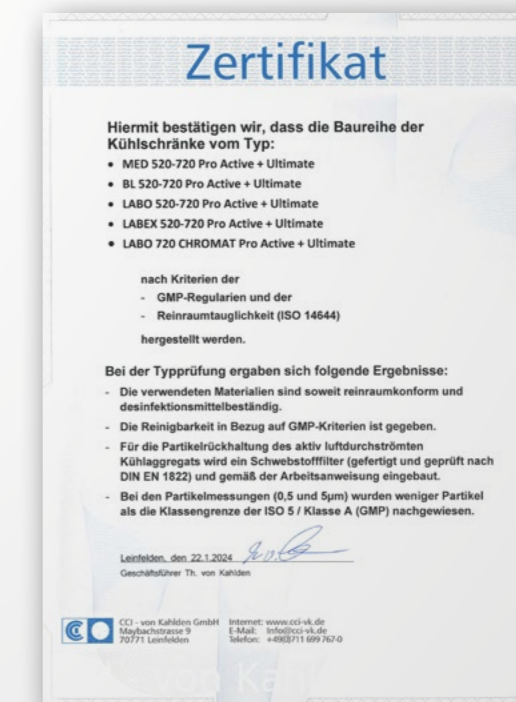
Kirsch Reinraum-Kühlschränke

Willkommen in der Zukunft des labortechnischen Kühlens mit den Kirsch Reinraumkühlschränken – die ultimative Stand-Alone-Lösung für Ihre hochsensiblen Proben und Materialien. Unsere Kühlschränke vereinen Spitzenleistung mit unübertroffener Reinraumtauglichkeit. Dank des integrierten HEPA-Filtersystems bieten unsere Kühlschränke eine ausgezeichnete Luftreinigung, die für eine kontaminationsfreie Umgebung sorgt und die Integrität Ihrer Proben bewahrt. Unser Reinraumkonzept wurde durch unabhängige Spezialisten geprüft und mit einem Zertifikat bestätigt.

Erleben Sie die Flexibilität und Zuverlässigkeit unserer Stand-Alone-Lösung, die Ihnen die Freiheit gibt, den Kühlschrank dort zu platzieren, wo er benötigt wird, ohne Kompromisse bei der Leistung einzugehen. Mit Kirsch Reinraumkühlschränken sind Sie bestens gerüstet, um Ihre Forschung auf das nächste Level zu bringen.

Ihre Vorteile

- Stand-Alone-Lösung: Keine bauseitigen Kosten für Einhausung des Geräts oder Absauganlage
- HEPA-Filter (entfernt 99,95% der Partikel)
- Außengehäuse aus Edelstahl
- Tauwasserschale für die manuelle Entleerung
- Desinfektionsmittelbeständigkeit getestet
- GMP-konform mit Zertifikat



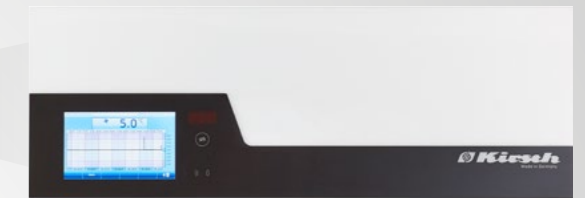
Wir stellen Ihnen unsere
drei Produktlinien vor

ULTIMATE

ULTIMATE

PROACTIVE

ESSENTIAL



- Edles Glasdesign
- Einfache Bedienung über kapazitives Touch-Display (auch mit Laborhandschuhen)
- Zugangskontrolle (RFID-Technologie) mit Protokoll
- Grafische Anzeige des Temperaturverlaufs und Min/Max Temperatur
- Digitale Datendokumentation über Netzwerk mit Software KIRSCH Datenet
- Intuitive Hilfe bei Alarmmeldungen und Störungsbehebung durch Klartext
- Bedienung über Fernzugriff möglich
- inklusive Vorteile der PRO-ACTIVE-Linie

BL 520 ULTIMATE
Mit Glastür (optional)

PROACTIVE



MED 520 PRO-ACTIVE

- Reduzierung des Stromverbrauchs um bis zu 60 %
- Manipulationsgeschützt durch Schlüssel-schalter
- Datenspeicher für USB-Export
- Schnelle Reaktionszeit bei sich ankündigenden Störungen dank pro-aktiver Alarmierung
- Minimierung der Temperaturabweichung im Kühlraum
- Höchste Lagersicherheit durch PT1000 Überwachung
- Optimal aufeinander abgestimmte Komponenten
- inklusive Vorteile der ESSENTIAL-Linie

ESSENTIAL



ESSENTIAL MED 125

- Ihr Einstieg in die KIRSCH-Qualität
- Höchste Zuverlässigkeit
- Robust
- Temperaturstabil
- Flexibel
- Maximale Sicherheit

Erleben Sie unsere Produktpalette



flexibel

leistungsfähig

nachhaltig



Blutkonserven-
Kühlschränke und
Blutplasma-Froster



Medikamenten-
Kühl- und Gefrierschränke



Labor-Kühl- und
Gefrierschränke



Temperatur-
dokumentation

BLUT

MEDIKAMENTE

LABOR

DOKUMENTATION



Blutkonserven-Kühlschränke nach DIN 58371

Blutplasma-Froster nach DIN 58375

- Blutkonserven-Kühlschränke und Blutplasma-Froster, zertifiziert nach Verordnung (EU) 2017/745 (MDR). Diese haben wir bereits vor Ende der Übergangsfrist 2028 umgesetzt, um den Patienten und Anwendern unserer Geräte ein Höchstmaß an Schutz zu bieten
- Medizinprodukt Klasse IIa nach Verordnung (EU) 2017/745 (MDR)
- Prozessorgesteuerte Temperatur- und Abtauregelung für maximale Temperaturkonstanz
- Gemäß DIN 58371 erfolgt die Lagerung der Blutkonserven bei +4° C
- Gemäß DIN 58375 erfolgt die Lagerung von Blutplasma bei -32°C / -41°C

(Vertrieb nur über den autorisierten Fachhandel)



FROSTER BL 180 PRO-ACTIVE



FROSTER BL 330 PRO-ACTIVE



BL 520 ULTIMATE

BLUT

Blutkonserven- Kühlschränke

VO 2017/745 EU (MDR),
Klasse IIa



ULTIMATE PRO-ACTIVE	– BL 100 PRO-ACTIVE	– BL 176 PRO-ACTIVE	BL 300 ULTIMATE BL 300 PRO-ACTIVE	BL 520 ULTIMATE BL 520 PRO-ACTIVE	BL 720 ULTIMATE BL 720 PRO-ACTIVE
PC-KIT-NET	serienmäßig bei allen ULTIMATE, optional bei allen PRO-ACTIVE			serienmäßig bei allen ULTIMATE,	optional bei allen PRO-ACTIVE
Kühlinhalt	95 l	170 l	280 l	500 l	700 l
Temperatureinstellung	+4 °C	+4 °C	+4 °C	+4 °C	+4 °C
Spannung	220 - 240 V/50 Hz	220 - 240 V/50 Hz	220 - 240 V/50 Hz	220 - 240 V/50 Hz	220 - 240 V/50 Hz
Kältemaschine für Betrieb 60 Hz	*	*	*	*	*
Leistungsaufnahme (in Watt)	92	120	95	250	250
Normalverbrauch (in kWh/24 h)	0,64	1,22	0,63	1,5	1,56
Zulässige Umgebungstemperatur	von +10 °C bis +38 °C	von +10 °C bis +38 °C	von +10 °C bis +38 °C	von +10 °C bis +38 °C	von +10 °C bis +38 °C
Wärmeabgabe (in Watt max.)	195	187	170	554	554
Gewicht	netto 48 kg/brutto 57 kg	netto 77 kg/brutto 87 kg	netto 81 kg/brutto 93 kg	netto 138 kg/brutto 161 kg	netto 164 kg/brutto 190 kg
Außenmaße (einschl. Wandabstand) (B x T x H in cm)	54 x 54 x 82	70 x 77 x 122	68 x 72 x 131,5	77 x 76 x 195,5	77 x 98 x 195,5
Nutzmaße (B x T x H in cm)	39,5 x 34 x 34	51 x 34,5 x 46	49 x 39 x 92 (Nutztiefe unten 15 cm geringer)	56 x 39,5 x 129	56 x 60,5 x 129
Außenmaße bei 90° geöffneter Tür (B x T in cm)	54 x 106	70 x 136	67 x 133	77 x 144	77 x 166
Lichtes Schubfachmaß (B x T x H in cm)	39,5 x 34 x 10	51 x 34,5 x 10	49 x 39 x 10 obere Schubfächer 51 x 31 x 10 unterstes Schubfach	56 x 39,5 x 10	56 x 60,5 x 10
Füllmenge Anzahl Blutbeutel (500ml) pro Schubfach	30	38	43	49	81
Maximale Belastung Schubfach	25 kg	50 kg	50 kg	50 kg	50 kg
Geräuschemission (für Ecoool R600a)	40,5 dB (A)	38,6 dB (A)	40,3 dB (A)	41,2 dB (A)	41,8 dB (A)
Abtauung automatisch	✓	✓	✓	✓	✓
Tauwassergefäß zur man. Entleerung	optional	optional	optional	optional	optional
Temperaturabweichung ΔT nach DIN 58371 ohne Abtauung	0,9 °C	0,3 °C	0,8 °C	1,1 °C	1,2 °C
Umluftkühlung	✓	✓	✓	✓	✓
Alarmierung bei Stromausfall	✓	✓	✓	✓	✓
Glastür mit Schloss	optional	–	optional	optional	optional
Fahrbare Ausführung	optional	optional	optional	✓	✓
Außengehäuse Chromnickelstahl 4301	–	–	–	optional	optional
Tischplatte	optional	–	–	–	–
Türkoppelungs-Beschlag	optional	optional	optional	optional	optional
Kältemaschinen-Ventilator, eingebaut	✓	optional	optional	✓	✓
LED-Lichtleiste an der Decke/an der Seiten- wand des Innenraumes montiert	optional/–	optional/–	optional/–	–/optional	–/optional
Stellleisten/variable Innenausstattung	–	–	✓	✓	✓
Aluminium-Schubfach mit Rollschubführungen (Standard/Max.)	2/2	2/3	4/5	5/8	5/8
Edelstahl-Schubfach mit Rollschubführungen	–	optional	optional	optional	optional
Schubfacheinteilung im Set	–	optional	optional	optional	optional
Vario Support	–	–	optional	optional	optional
Rost mit Auflegern oder Schienen	–	–	optional	optional	optional
Drahtkorb mit Schienen	–	–	–	optional	optional

*auf Anfrage.



BLUT



**MDR-zertifizierte
Medizinprodukte**
Medizinprodukte Klasse IIa,
zertifiziert nach Verordnung (EU)
2017/745 (MDR) durch mdc
medical device certification GmbH
(CE0483)*.



Zukunftssicher & verlässlich
Aufgrund der Gültigkeit unseres
MDR-Zertifikates bis März 2027,
garantieren wir Ihnen Liefersicher-
heit der Blut-Lagerungsgeräte.



Sichere Blutlagerung
Mit der Zertifizierung unserer
Blutkühlgeräte tragen wir zum
besseren Schutz der öffentlichen
Gesundheit und der Patienten-
sicherheit bei.



Blutkonserven-Kühlschränke
Weitere Infos finden Sie auf unserer Web-
seite.



***MDR-Zertifikat**
Das vollständige Zertifikat finden Sie auf
unserer Webseite.

Blutplasma-Froster

VO 2017/745 EU (MDR),
Klasse IIa



Auslaufmodell



Auslaufmodell



Auslaufmodell



ULTIMATE	–	–	FROSTER BL 330 ULTIMATE	FROSTER BL 530 ULTIMATE	–	FROSTER BL 730 ULTIMATE
PRO-ACTIVE	FROSTER BL 178 PRO-ACTIVE	FROSTER BL 180 PRO-ACTIVE	FROSTER BL 330 PRO-ACTIVE	FROSTER BL 530 PRO-ACTIVE	FROSTER BL 650 PRO-ACTIVE	FROSTER BL 730 PRO-ACTIVE
PC-KIT-NET	serienmäßig bei allen ULTIMATE, optional bei allen PRO-ACTIVE		serienmäßig bei allen ULTIMATE, optional bei allen PRO-ACTIVE			
Kühlinhalt	170 l	170 l	300 l	500 l	650 l	700 l
Temperatureinstellung	ca. -32°C	ca. -41°C	ca. -32°C	ca. -32°C	ca. -41°C	ca. -32°C
Spannung	220 - 240 V/50 Hz	220 - 240 V/50 Hz	220 - 240 V/50 Hz	220 - 240 V/50 Hz	220 - 240 V/50 Hz	220 - 240 V/50 Hz
Kältemaschine für Betrieb 60 Hz	*	*	*	*	–	*
Leistungsaufnahme (in Watt)	500	453	550	740	990	790
Normalverbrauch (in kWh/24 h)	4,88	6,54	6,59	10,81	14,32	11,1
Zulässige Umgebungstemperatur	von +10 °C bis +32 °C	von +10 °C bis +32 °C	von +10 °C bis +32 °C	von +10 °C bis +32 °C	von +10 °C bis +32 °C	von +10 °C bis +32 °C
Wärmeabgabe (in Watt max.)	633	489	713	827	1010	860
Gewicht	netto 111 kg/brutto 124 kg	netto 100 kg/brutto 110 kg	netto 120 kg/brutto 135 kg	netto 168 kg/brutto 191 kg	netto 220 kg/brutto 260 kg	netto 188 kg/brutto 214 kg
Außenmaße (einschl. Wandabstand) (B x T x H in cm)	70 x 77 x 122	70 x 77 x 122	74 x 77 x 166/74 x 77 x 159	77 x 76 x 195,5	83 x 102 x 197	77 x 97 x 195,5
Nutzmaße (B x T x H in cm)	51 x 34,5 x 46	52 x 32 x 46	54 x 37 x 80	56 x 39,5 x 129	59 x 56 x 114	56 x 60,5 x 129
Außenmaße bei 90° geöffneter Tür (B x T in cm)	70 x 136	70 x 136	74 x 142	77 x 144	86 x 177	77 x 166
Lichtes Schubfachmaß (B x T x H in cm)	51 x 34,5 x 10	52 x 32 x 15,5	54 x 37 x 10	56 x 39,5 x 10	59 x 56 x 22 oberstes Schubfach; 59 x 62 x 22 untere vier Schubfächer	56 x 60,5 x 10
Füllmenge Anzahl Blutplasmakartons (B x T x H: 13,5 x 2,5 x 16,5x cm) je Schubfach	45	44	52	60	96	92
Maximale Belastung Schubfach	50 kg	50 kg	50 kg	50 kg	50 kg	50 kg
Geräuschemission	50,3 dB (A)	51,2 dB (A)	50,4 dB (A)	51,5 dB (A)	62,3 dB (A)	49,7 dB (A)
Abtauung automatisch	✓	✓	✓	✓	✓	✓
Tauwassergefäß zur man. Entleerung	–	–	optional	optional	–	optional
Temperaturabweichung ΔT nach DIN 58375 ohne Abtauung	1,3 °C	1,7 °C	1,5 °C	1,68 °C	1,77 °C	1,68 °C
Umluftkühlung	✓	✓	✓	✓	✓	✓
Alarmierung bei Stromausfall	✓	✓	✓	✓	✓	✓
Fahrbare Ausführung	optional	optional	optional	✓	optional	✓
Außengehäuse Chromnickelstahl 4301	–	–	–	optional	–	optional
LED-Lichtleiste an der Decke/an der Seitenwand des Innenraumes montiert	optional/–	–	optional/–	–/optional	–	–/optional
Stellleisten/variable Innenausstattung	–	–	✓	✓	–	✓
Aluminium-Schubfach mit Rollschubführungen (Standard/Max.)	3/3	–	4/5	5/8	–	5/8
Edelstahl-Schubfach mit Rollschubführungen (Standard/Max.)	optional	3/3	optional	optional	5/5	optional
Schubfacheinteilung im Set	optional	optional	optional	optional	optional	optional
Vario Support	–	–	optional	optional	–	optional
Rost mit Auflegern oder Schienen	–	–	optional	optional	–	optional
Drahtkorb mit Schienen	–	–	optional	optional	–	optional

*auf Anfrage.



Blutplasma-Froster

Weitere Infos
finden Sie auf
unsere Webseite.



Medikamenten- Kühl-* und Gefrierschränke

*nach DIN 13277 (ersetzt DIN 58345)

- Sichere Lagerung von Medikamenten und Impfstoffen
- Leistungsstarke Kältemaschine für maximale Temperaturkonstanz auch nach längeren Türöffnungen
- Integrierter Datenspeicher
- KIRSCH Ergonomics-Konzept
- Aluminium-Innenbehälter
- Hohe Energieeffizienz
- Umweltfreundliche, druckgeschäumte Isolierung
- Umweltfreundliches Kältemittel R600a
- Schlüsselschalter gegen Manipulation
- Komfortzugang
- Flexible Innenausstattung, höhenverstellbar
- Automatische Abtauung

(Ausstattung modellabhängig)



MED 100 PRO-ACTIVE



MED 340 PRO-ACTIVE



MED 520 ULTIMATE

Schubfächer derzeit nur in schwarz erhältlich.

Medikamenten- Kühlschränke

nach DIN 13277



ULTIMATE	–	–	–	–	–	MED 288 ULTIMATE	MED 340 ULTIMATE
PRO-ACTIVE	–	MED 100 PRO-ACTIVE	–	MED 126 PRO-ACTIVE	MED 200 PRO-ACTIVE	MED 288 PRO-ACTIVE	MED 340 PRO-ACTIVE
ESSENTIAL	ESSENTIAL MED 85 DIN	–	ESSENTIAL MED 125	–	–	–	–
PC-KIT-NET	serienmäßig bei allen ULTIMATE, optional bei allen PRO-ACTIVE, nicht erhältlich bei ESSENTIAL			serienmäßig bei allen ULTIMATE, optional bei allen PRO-ACTIVE, nicht erhältlich bei ESSENTIAL			
nach DIN 13277	✓	✓	✓	✓	✓	✓	✓
Kühlinhalt	80 l	95 l	120 l	120 l	170 l	280 l	330 l
Temperatureinstellung	ca. +2 bis +15 °C	ca. +2 bis +15 °C	ca. +2 bis +15 °C	ca. +2 bis +15 °C	ca. +2 bis +15 °C	ca. +2 bis +15 °C	ca. +2 bis +15 °C
Spannung	220 - 240 V/50 Hz	220 - 240 V/50 und 60 Hz	220 - 240 V/50 Hz	220 - 240 V/50 Hz	220 - 240 V/50 und 60 Hz	220 - 240 V/50 und 60 Hz	220 - 240 V/50 und 60 Hz
Kältemaschine für Betrieb 60 Hz	–	✓	–	–	✓	✓	✓
Leistungsaufnahme (in Watt)	112	30	115	105	30	38,7	39,9
Normalverbrauch (in kWh/24 h)	0,69	0,43	1,28	0,58	0,53	0,59	0,51
Zulässige Umgebungstemperatur	von +10 °C bis +38 °C	von +10 °C bis +38 °C	von +10 °C bis +38 °C	von +10 °C bis +38 °C	von +10 °C bis +38 °C	von +10 °C bis +38 °C	von +10 °C bis +38 °C
Wärmeabgabe (in Watt max.)	188	100	190	183	107	126	153
Gewicht	netto 34 kg/brutto 40 kg	netto 47 kg/brutto 56 kg	netto 43 kg/brutto 50 kg	netto 49 kg/brutto 58 kg	netto 69 kg/brutto 80 kg	netto 75 kg/brutto 87 kg	netto 100 kg/brutto 114 kg
Außenmaße (einschl. Wandabstand) (B x T x H in cm)	48 x 51 x 74	54 x 54 x 82	54 x 53,5 x 81	54 x 53,5 x 88,8	54 x 55,7 x 122	67 x 72 x 132	67 x 66 x 189
Nutzmaße (B x T x H in cm)	34 x 32 x 63 (Nutztiefe unten 15 cm geringer)	40,8 x 32 x 34	40,8 x 32 x 59 (Nutztiefe unten 15 cm geringer)	40,8 x 32 x 59 (Nutztiefe unten 15 cm geringer)	38 x 34 x 72	50,4 x 32 x 92 (Nutztiefe unten 15 cm geringer)	50,4 x 32 x 116
Außenmaße bei 90° geöffneter Tür (B x T in cm)	47 x 96	54 x 105,5	54 x 105,5	54 x 105,5	54 x 105	67 x 130	67 x 124
Lichtes Schubfachmaß (B x T x H in cm)	34 x 32 x 5,6	40,8 x 32 x 5,6	40,8 x 32 x 5,6	40,8 x 32 x 5,6	38 x 34 x 5,6	50,4 x 32 x 5,6	50,4 x 32 x 5,6/–
Maximale Belastung Schubfach/Rost	9,5 kg/25 kg	13 kg/25 kg	13 kg/25 kg	13 kg/25 kg	13 kg/25 kg	16 kg/40 kg	16 kg/40 kg
Geräuschemission (für Ecoool R600a)	49 dB (A)	44 dB (A)	42 dB (A)	40 dB (A)	49 dB (A)	41 dB (A)	39 dB (A)
Abtauung automatisch	✓	✓	✓	✓	✓	✓	✓
Tauwassergefäß zur man. Entleerung	optional	optional	optional	optional	optional	optional	optional
Temperaturabweichung ΔT nach DIN 13277 ohne Abtauung	0,8 °C	0,48 °C	1,5 °C	1,5 °C	1,38 °C	1 °C	1,75 °C
Umluftkühlung	✓	✓	✓	✓	✓	✓	✓
Alarmierung bei Stromausfall	✓	✓	–	✓	✓	✓	✓
Glastür mit Schloss	–	optional	–	–	–	optional	optional
Glastür	–	–	optional (nicht mehr DIN 13277-konform)	optional (nicht mehr DIN 13277-konform)	–	–	–
Fahrbare Ausführung	optional	optional	optional	optional	optional	optional	optional
Tischplatte	–	optional	optional	–	optional	–	–
Dekorrahmen	optional	optional	optional	optional	optional	optional	optional
Digitale Temperaturanzeige vorbereitet zum externen Einbau in Möbelfront	optional	✓	optional	✓	✓	–	–
Türkoppelungs-Beschlag	optional	optional	optional	optional	optional	optional	optional
Kältemaschinen-Ventilator, eingebaut	optional	✓	optional	optional	✓	optional	optional
Reinraumausführung durch spezielle Luftführung	–	✓	–	–	–	–	–
LED-Lichtleiste an der Decke des Innenraumes montiert	–	optional	optional	optional	optional	optional	optional
Kunststoff-Schubfach inkl. Schubfacheinteilung (Standard/Max.)	3/3	3/3	3/3	3/3	–	–	–
Kunststoff-Schubfach mit Rollschubführun- gen + Schubfacheinteilung (Standard/Max.)	–	–	–	–	4/5	5/8	9/12
Vario Support	–	–	–	–	–	optional	optional
oberstes Schubfach abschließbar	optional	–	optional	optional	–	optional	optional
Rost	1	1	1	1	–	–	–
Rost mit Auflegern/Schienen	–/–	–/–	–/–	–/–	1/–	optional/optional	optional/optional

Medikamenten-Kühl- und Gefrierschränke

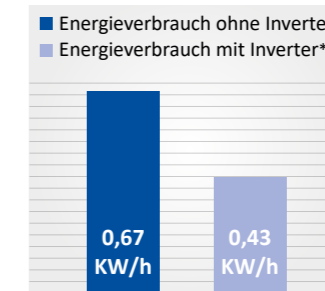
*nach DIN 13277



ULTIMATE	MED 468 ULTIMATE	MED 520 ULTIMATE	MED 720 ULTIMATE	–	–
PRO-ACTIVE	MED 468 PRO-ACTIVE	MED 520 PRO-ACTIVE	MED 720 PRO-ACTIVE	–	FROSTER MED 95 PRO-ACTIVE
ESSENTIAL	–	–	–	ESSENTIAL FROSTER 70	–
PC-KIT-NET	serienmäßig bei allen ULTIMATE, optional bei allen PRO-ACTIVE, nicht erhältlich bei ESSENTIAL				
nach DIN 13277	✓	✓	✓	–	–
Kühlinhalt	460 l	500 l	700 l	70 l	95 l
Temperatureinstellung	ca. +2 bis +15 °C	ca. +2 bis +15 °C	ca. +2 bis +15 °C	ca. -15 bis -22 °C	ca. -5 bis -25 °C
Spannung	220 - 240 V/50 und 60 Hz	220 - 240 V/50 und 60 Hz	220 - 240 V/50 und 60 Hz	220 - 240 V/50 Hz	220 - 240 V/50 Hz
Kältemaschine für Betrieb 60 Hz	✓	✓	✓	–	–
Leistungsaufnahme (in Watt)	90	66	60	124	123
Normalverbrauch (in kWh/24 h)	0,77	0,82	0,85	1,41	1,33
Zulässige Umgebungstemperatur	von +10 °C bis +38 °C	von +10 °C bis +38 °C	von +10 °C bis +38 °C	von +10 °C bis +32 °C	von +10 °C bis +32 °C
Wärmeabgabe (in Watt max.)	207	273	269	129	162
Gewicht	netto 132 kg/brutto 146 kg	netto 145 kg/brutto 168 kg	netto 164 kg, brutto 190 kg	netto 35 kg/brutto 42 kg	netto 50 kg/brutto 59 kg
Außenmaße (einschl. Wandabstand) (B x T x H in cm)	74 x 77,5 x 189	77 x 76 x 195,5	77 x 98 x 195,5	47 x 51 x 74	54 x 54 x 82
Nutzmaße (B x T x H in cm)	57,3 x 43 x 116	57,3 x 39 x 129	56,3 x 59,5 x 129	35 x 31 x 60 (Nutztiefe unten 15 cm geringer)	43 x 36 x 34
Außenmaße bei 90° geöffneter Tür (B x T in cm)	74 x 142	77 x 144	77 x 165	47 x 96	54 x 105,5
Lichtes Schubfachmaß/Rost (B x T x H in cm)	57,3 x 43 x 5,6/–	57,3 x 39 x 5,6/–	56,3 x 59,5 x 5,6/–	–/35 x 31 cm oben, 35 x 20 cm unten	40,8 x 32 x 5,6 / 43 x 36 cm
Maximale Belastung Schubfach/Rost	24 kg/40 kg	24 kg/40 kg	24 kg/40 kg	–/25 kg	13 kg/25 kg
Geräuschemission (für Ecoool R600a)	40 dB (A)	42 dB (A)	42 dB (A)	39,9 dB (A)	38 dB (A)
Abtauung automatisch	✓	✓	✓	–	–
Tauwassergefäß zur man. Entleerung	optional	–	–	–	✓
Temperaturabweichung ΔT nach DIN 13277 ohne Abtauung	1,5 °C	1,6 °C	1,8 °C	3,3 °C	1,6 °C
Umluftkühlung	✓	✓	✓	–	–
Alarmierung bei Stromausfall	✓	✓	✓	–	✓
Glastür mit Schloss	optional	optional	optional	–	–
Fahrbare Ausführung	optional	✓	✓	optional	optional
Außengehäuse Chromnickelstahl 4301	–	optional	optional	–	–
Tischplatte	–	–	–	–	optional
Dekorrahmen	optional	optional	optional	optional	optional
Digitale Temperaturanzeige vorbereitet zum externen Einbau in Möbelfront	–	–	–	–	✓
Türkoppelungs-Beschlag	optional	optional	optional	optional	optional
Kältemaschinen-Ventilator, eingebaut	✓	✓	✓	optional	✓
Reinraumausführung durch spezielle Luftführung	✓	–	–	–	✓
Reinraumausführung mit HEPA Filter, Außengehäuse Edelstahl	–	✓	✓	–	–
LED-Lichtleiste an der Seitenwand des Innenraumes montiert	optional	optional	optional	–	–
Kunststoff-Schubfach inkl. Schubfacheinteilung (Standard/Max.)	–	–	–	–	1/3
Kunststoff-Schubfach mit Rollschubführun- gen + Schubfacheinteilung (Standard/Max.)	10/12	12/12	12/12	–	–
oberstes Schubfach abschließbar	optional	optional	–	–	–
Vario Support	optional	optional	optional	–	–
Rost	–	–	–	4	2
Rost mit Auflegern oder Schienen	optional	optional	optional	–	–
Drahtkorb mit Schienen	optional	optional	optional	–	–



Reinraum
Lösungen mit HEPA-Filter und Luftführung für den Einsatz im Reinraum.



*Beispielwerte vom Med 100

Inverter Technologie
Dank dieser neuen Technologie verbrauchen unsere Kühlschränke jetzt bis zu 50% weniger Energie.



Medikamenten-Kühlschränke
Weitere Infos finden Sie auf unserer Webseite.



Medikamenten-Gefrierschränke
Weitere Infos finden Sie auf unserer Webseite.

Labor-Kühl-* und Gefrierschränke

*auch nach DIN 13277 (ersetzt DIN 13221)
auch mit explosionsgeschütztem Innenraum

- Sichere Lagerung von Medikamenten und Impfstoffen
- Leistungsstarke Kältemaschine für maximale Temperaturkonstanz auch nach längeren Türöffnungen
- Integrierter Datenspeicher
- KIRSCH Ergonomics-Konzept
- Aluminium-Innenbehälter
- Hohe Energieeffizienz
- Umweltfreundliche, druckgeschäumte Isolierung
- Umweltfreundliches Kältemittel R600a
- Schlüsselschalter gegen Manipulation
- Komfortzugang
- Flexible Innenausstattung, höhenverstellbar
- Automatische Abtauung

(Ausstattung modellabhängig)



LABO 100 PRO-ACTIVE



LABO 340 PRO-ACTIVE
(mit optionalem Zubehör)



LABO 720 CHROMAT ULTIMATE
(mit optionalem Zubehör)

Labor-Kühlschränke

auch nach DIN 13277



ULTIMATE	–	–	–	LABO 288 ULTIMATE	LABO 340 ULTIMATE	LABO 468 ULTIMATE	LABO 520 ULTIMATE
PRO-ACTIVE	LABO 100 PRO-ACTIVE	–	LABO 126 PRO-ACTIVE	LABO 288 PRO-ACTIVE	LABO 340 PRO-ACTIVE	LABO 468 PRO-ACTIVE	LABO 520 PRO-ACTIVE
ESSENTIAL	–	ESSENTIAL 125	–	–	–	–	–
PC-KIT-NET	serienmäßig bei allen ULTIMATE, optional bei allen PRO-ACTIVE, nicht erhältlich bei ESSENTIAL			serienmäßig bei allen ULTIMATE, optional bei allen PRO-ACTIVE, nicht erhältlich bei ESSENTIAL			
nach DIN 13277	✓	–	✓	✓	✓	✓	✓
Kühlinhalt	95 l	120 l	120 l	280 l	330 l	460 l	500 l
Temperatureinstellung	ca. +2 bis +15 °C	ca. +2 bis +15 °C	ca. +2 bis +15 °C	ca. 0 bis +15 °C	ca. 0 bis +15 °C	ca. 0 bis +15 °C	ca. 0 bis +15 °C
Spannung	220 - 240 V/50 und 60 Hz	220 - 240 V/50 Hz	220 - 240 V/50 Hz	220 - 240 V/50 und 60 Hz	220 - 240 V/50 und 60 Hz	220 - 240 V/50 und 60 Hz	220 - 240 V/50 und 60 Hz
Kältemaschine für Betrieb 60 Hz	✓	–	–	✓	✓	✓	✓
Leistungsaufnahme (in Watt)	30	125	100	34	38,5	75	60
Normalverbrauch (in kWh/24 h)	0,328	0,55	0,61	0,58	0,46	0,80	0,77
Zulässige Umgebungstemperatur	von +10 °C bis +38 °C	von +10 °C bis +38 °C	von +10 °C bis +38 °C	von +10 °C bis +38 °C	von +10 °C bis +38 °C	von +10 °C bis +38 °C	von +10 °C bis +38 °C
Wärmeabgabe (in Watt max.)	100	123	181	123	152	197	269
Gewicht	netto 44 kg/brutto 53 kg	netto 39 kg/brutto 48 kg	netto 49 kg/brutto 58 kg	netto 71 kg/brutto 83 kg	netto 90 kg/brutto 104 kg	netto 113 kg/brutto 127 kg	netto 125 kg/brutto 148 kg
Außenmaße (einschl. Wandabstand) (B x T x H in cm)	54 x 54 x 82	54 x 53,5 x 81	54 x 53,5 x 88,8	67 x 72 x 132	67 x 66 x 189	74 x 77,5 x 189	77 x 76 x 195,5
Nutzmaße (B x T x H in cm)	43 x 33 x 34	43 x 33 x 59 (Nutztiefe unten 15 cm geringer)	43 x 33 x 59 (Nutztiefe unten 15 cm geringer)	52,7 x 39 x 92 (Nutztiefe unten 15 cm geringer)	52,7 x 39 x 116	59 x 50 x 116	59 x 45 x 129
Außenmaße bei 90° geöffneter Tür (B x T in cm)	54 x 106	54 x 106	54 x 106	67 x 130	67 x 124	74 x 142	74 x 144
Lichtes Schubfachmaß/Rost (B x T x H in cm)	40,8 x 32 x 5,6/ 43 x 33	–/43 x 33	–/43 x 33	–/52,7 x 39	50,4 x 32 x 5,6/ 52,7 x 39	–/59 x 50	–/59 x 45
Maximale Belastung Schubfach/Rost	13 kg/25 kg	13 kg/25 kg	13 kg/25 kg	16 kg/40 kg	16 kg/40 kg	24 kg/40 kg	–/40 kg
Geräuschemission (für Ecoool R600a)	44 dB (A)	41,4 dB (A)	38 dB (A)	41 dB (A)	38,6 dB (A)	40 dB (A)	42 dB (A)
Abtauung automatisch	✓	✓	✓	✓	✓	✓	✓
Tauwassergefäß zur man. Entleerung	optional	optional	optional	optional	optional	optional	–
Temperaturabweichung ΔT nach DIN 13277 ohne Abtauung	1,76 °C	2,25 °C	1,3 °C	1,01 °C	0,54 °C	1 °C	1 °C
Umluftkühlung	✓	–	✓	✓	✓	✓	✓
Alarmierung bei Stromausfall	✓	optional	✓	✓	✓	✓	✓
Glastür mit Schloss/Glastür	optional/–	–/optional	–/optional	optional/–	optional/–	optional/–	optional/–
Fahrbare Ausführung	optional	optional	optional	optional	optional	optional	✓
Außengehäuse Chromnickelstahl 4301	–	–	–	–	–	–	optional
Tischplatte	optional	optional	–	–	–	–	–
Digitale Temperaturanzeige vorbereitet zum externen Einbau in Möbelfront	✓	optional	optional	–	–	–	–
Türkoppelungs-Beschlag/Dekorrahmen	optional	optional	optional	optional	optional	optional	optional
Kältemaschinen-Ventilator, eingebaut	✓	optional	optional	optional	optional	✓	✓
Reinraumausführung durch spezielle Luftführung	✓	–	–	–	–	✓	–
Reinraumausführung mit HEPA Filter, Außengehäuse Edelstahl	–	–	–	–	–	–	✓
LED-Lichtleiste an der Decke/an der Seiten- wand des Innenraumes montiert	optional/–	optional/–	optional/–	optional/–	–/optional	–/optional	–/optional
Kunststoff-Schubfach	optional	optional	optional	–	–	–	optional
Kunststoff-Schubfach mit Rollschubführungen	–	–	–	optional	1 Serie/optional bis 12	optional	optional
Aluminium-Schubfach mit Rollschubführungen	–	–	–	optional	optional	–	optional
Edelstahl-Schubfach mit Rollschubführungen	–	–	–	optional	–	–	optional
Vario Support	–	–	–	optional	optional	optional	optional
Rost	2	2	2	–	–	–	optional
Rost mit Auflegern/Schienen	–/–	–/–	–/–	3/optional	4/optional	4/optional	5/optional
Drahtkorb mit Schienen	–	–	–	–	–	optional	optional

Labor-Kühl- und Gefrierschränke

auch nach DIN 13277



Chromatografie-Kühlschrank



ULTIMATE	LABO 720 ULTIMATE	LABO 720 CHROMAT ULTIMATE	FROSTER LABO 330 ULTIMATE	FROSTER LABO 530 ULTIMATE	FROSTER LABO 730 ULTIMATE
PRO-ACTIVE	LABO 720 PRO-ACTIVE	LABO 720 CHROMAT PRO-ACTIVE	FROSTER LABO 330 PRO-ACTIVE	FROSTER LABO 530 PRO-ACTIVE	FROSTER LABO 730 PRO-ACTIVE
PC-KIT-NET			serienmäßig bei ULTIMATE,	optional bei PRO-ACTIVE	
nach DIN 13277	✓	✓	–	✓	✓
Kühlinhalt	700 l	700 l	300 l	500 l	700 l
Temperatureinstellung	ca. 0 bis +15 °C	ca. +4 bis +15 °C	ca. -10 bis -30 °C	ca. -10 bis -25 °C	ca. -10 bis -25 °C
Spannung	220 - 240 V/50 und 60 Hz	220 - 240 V/50 und 60 Hz	220 - 240 V/50 Hz	220 - 240 V/50 und 60 Hz	220 - 240 V/50 und 60 Hz
Kältemaschine für Betrieb 60 Hz	✓	✓	optional	✓	✓
Leistungsaufnahme (in Watt)	60	60	590	227	230
Normalverbrauch (in kWh/24 h)	0,82	0,82	3,69	4,42	4,58
Zulässige Umgebungstemperatur	von +10 °C bis +38 °C	von +10 °C bis +38 °C	von +10 °C bis +32 °C	von +10 °C bis +32 °C	von +10 °C bis +32 °C
Wärmeabgabe (in Watt max.)	269	269	693	426	428
Gewicht	netto 141 kg/brutto 167 kg	netto 146 kg/brutto 174 kg	netto 125 kg/brutto 142 kg	netto 140 kg/brutto 163 kg	netto 157 kg/brutto 183 kg
Außenmaße (einschl. Wandabstand) (B x T x H in cm)	77 x 98 x 195,5	77 x 98 x 195,5	74 x 77 x 166/74 x 77 x 159	77 x 76 x 195,5	77 x 97 x 195,5
Nutzmaße (B x T x H in cm)	59 x 65 x 129	59 x 65 x 129	57 x 42 x 80	59 x 45 x 129	59 x 65 x 129
Außenmaße bei 90° geöffneter Tür (B x T in cm)	77 x 165	77 x 165	74 x 141	77 x 144	77 x 165
Lichtes Rostmaß (B x T in cm)	59 x 65	59 x 65	57 x 42	59 x 45	59 x 65
Maximale Belastung Rost	40 kg	40 kg	40 kg	40 kg	40 kg
Geräuschemission (für Ecoool R600a bei Kühlschränken)	42 dB (A)	42 dB (A)	51 dB (A)	49 dB (A)	49 dB (A)
Abtaugung automatisch	✓	✓	✓	✓	✓
Tauwassergefäß zur man. Entleerung	–	–	optional	–	–
Temperaturabweichung ΔT nach DIN 13277 ohne Abtaugung	0,86 °C	1,1 °C	2,0 °C	2,7 °C	2,0 °C
Umluftkühlung	✓	✓	✓	✓	✓
Alarmierung bei Stromausfall	✓	✓	✓	✓	✓
Glastür mit Schloss	optional	✓	–	–	–
Fahrbare Ausführung	✓	✓	optional	✓	✓
Außengehäuse Chromnickelstahl 4301	optional	optional	–	optional	optional
Kältemaschinen-Ventilator, eingebaut	✓	✓	✓	✓	✓
Reinraumausführung mit HEPA Filter, Außengehäuse Edelstahl	✓	–	–	–	–
LED-Lichtleiste an der Decke/an der Seiten- wand des Innenraumes montiert	–/optional	✓	optional/–	–/optional	–/optional
flexible Ausstattung möglich	✓	✓	✓	✓	✓
Kunststoff-Schubfach mit Rollschubführungen	optional	optional	–	optional	optional
Aluminium-Schubfach mit Rollschubführungen	optional	optional	optional	optional	optional
Edelstahl-Schubfach mit Rollschubführungen	optional	optional	optional	optional	optional
Vario Support	optional	optional	optional	optional	optional
Rost mit Auflegern/mit Schienen	5/optional	5/optional	4/optional	5/optional	5/optional
Drahtkorb mit Schienen	optional	optional	optional	optional	optional



Anzeige auf Augenhöhe

Zur Erleichterung der Lesbarkeit und Bedienung befindet sich die Anzeige auf Augenhöhe.



Komfortzugang

Der durchdachte Öffnungsmechanismus ermöglicht die 1-Finger-Bedienung des Türgriffes.



Selbstschließende Tür

Versehentlich offenstehende Türen gehören der Vergangenheit an.



Variable Innenausstattung

Höhenverstellbar im 15mm-Raster.

Weitere Infos finden Sie auf unserer Webseite:

Labor-Kühlschränke



Labor-Gefrierschränke



Explosionsschutz

Unser Versprechen - Ihre Sicherheit!



KIRSCH hat als erstes Unternehmen im Bereich Laborkühlung auf die neue ATEX-Produkttrichtlinie 2014/34/EU reagiert.

Unsere LABEX®-Modelle sind speziell für die Lagerung von explosionsfähigen Stoffen bei maximaler Temperaturkonstanz konstruiert.

Die Prüfung der Innenräume auf Zündquellenfreiheit erfolgt vom TÜV SÜD in Anlehnung an die Richtlinie ATEX 2014/34/EU:

- Alle eingesetzten elektrischen Geräte und Komponenten im Innenraum (Lüfter, Temperaturfühler etc.) sind speziell für den Einsatz in der Zone 1* und Zone 2 konzipiert
- Wir garantieren Ihnen auch im explosionsgeschützten Innenraum maximale Temperaturkonstanz
- Eigensichere Versorgung der Temperatursensoren im Innenraum
- EX-geschützte Umluftventilatoren
- Spezielles Erdungskonzept zur Ableitung von elektrischen Potentialen
- Antistatischer Aufbau der Kunststoffteile im Innenraum

(Ausstattung modellabhängig)

*LABEX 465



LABEX®-Geräte

Unsere LABEX®-Modelle sind die sichersten explosionsgeschützten Geräte auf dem Markt mit maximaler Temperaturkonstanz.

EIGEN-SICHERHEIT

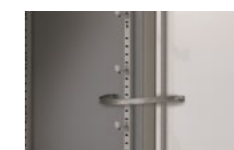


Geschützte Sonden
Die Sonden sind durch Sicherheitsbarrieren geschützt.



Explosionssgeschützter Umluftventilator
Energiebegrenzungsnetzteil.

KONSTRUKTIVE SICHERHEIT



Erdungskonzept
Der Benutzer wird geerdet, sobald der Türgriff berührt wird. Die statische Ladung wird ins Gehäuse abgeleitet.



Keine Funkenbildung
durch bewegliche Teile (Einlegeböden oder leitende Schubladen).



Haftung nach ATEX-Betreiber- und Produktrichtlinie

Gemäß ATEX-Betriebsrichtlinie sind Sie als Anlagenbetreiber für die korrekte Auswahl Ihrer Geräte verantwortlich. Für die Bestimmung der EX-Zone 0 bis 2 für brennbare Gase müssen Sie u.a. das Explosionspotential/-fähigkeit der gelagerten Stoffe sowie die mögliche Häufigkeit einer reaktionsfähigen Atmosphäre bestimmen. Gerne unterstützen wir Sie bei der Auswahl Ihres EX-geschützten KIRSCH-Gerätes. Sprechen Sie uns an!

Die Sicherheit unserer KIRSCH-Geräte wurde durch den TÜV-Süd bestätigt. Die Konformitätsaussage finden Sie auf unserer Website: kirsch-medical.de/zertifikate/explosionsschutz

ZONE 1

Für den Einsatz in anspruchsvoller Umgebung und die Lagerung von besonders explosiven Stoffen bieten wir noch sicherere, einzigartige Zone 1-Geräte. Auch ohne Umluftventilatoren zeichnen sich diese durch bemerkenswert gute Temperaturhomogenität aus.

Labor-Kühlschränke mit explosionsgeschütztem Innenraum



ULTIMATE	-	LABEX 288 ULTIMATE	LABEX 340 ULTIMATE	-	LABEX 468 ULTIMATE	LABEX 520 ULTIMATE	LABEX 720 ULTIMATE
PRO-ACTIVE	LABEX 105 PRO-ACTIVE	LABEX 288 PRO-ACTIVE	LABEX 340 PRO-ACTIVE	LABEX 465 PRO-ACTIVE	LABEX 468 PRO-ACTIVE	LABEX 520 PRO-ACTIVE	LABEX 720 PRO-ACTIVE
EX-Schutz-Zone	2	2	2	1	2	2	2
PC-KIT-NET	serienmäßig bei allen ULTIMATE, optional bei allen PRO-ACTIVE		serienmäßig bei allen ULTIMATE, optional bei allen PRO-ACTIVE		serienmäßig bei allen ULTIMATE, optional bei allen PRO-ACTIVE		serienmäßig bei allen ULTIMATE, optional bei allen PRO-ACTIVE
nach DIN 13277	-	✓	✓	✓	✓	✓	✓
Kühlinhalt	95 l	280 l	330 l	460 l	460 l	500 l	700 l
Temperatureinstellung	ca. +2 bis +15 °C	ca. 0 bis +15 °C	ca. 0 bis +15 °C	ca. 0 bis +15 °C	ca. 0 bis +15 °C	ca. 0 bis +15 °C	ca. 0 bis +15 °C
Spannung	220 - 240 V/50 und 60 Hz	220 - 240 V/50 und 60 Hz	220 - 240 V/50 und 60 Hz	220 - 240 V/50 und 60 Hz	220 - 240 V/50 und 60 Hz	220 - 240 V/50 Hz	220 - 240 V/50 Hz
Kältemaschine für Betrieb 60 Hz	✓	✓	✓	✓	✓	-	-
Leistungsaufnahme (in Watt)	30	40	50,3	150	80	234	237
Normalverbrauch (in kWh/24 h)	0,34	0,67	0,73	0,76	0,81	1,2	1,23
Zulässige Umgebungstemperatur	von +10°C bis +38°C	von +10 °C bis +38 °C	von +10 °C bis +38 °C	von +10 °C bis +38 °C	von +10 °C bis +38 °C	von +10 °C bis +38 °C	von +10 °C bis +38 °C
Wärmeabgabe (in Watt max.)	100	127	160	280	200	543	545
Gewicht	netto 46 kg, brutto 55 kg	netto 75 kg/brutto 87 kg	netto 95 kg/brutto 109 kg	netto 120 kg/brutto 134 kg	netto 120 kg/brutto 134 kg	netto 126 kg/brutto 149 kg	netto 143 kg/brutto 169 kg
Außenmaße (einschl. Wandabstand) (B x T x H in cm)	54 x 54 x 82	67 x 72 x 132	67 x 66 x 189	74 x 76 x 176	74 x 77,5 x 189	77 x 76 x 195,5	77 x 98 x 195,5
Nutzmaße (B x T x H in cm)	43 x 36 x 43	52,7 x 39 x 92 (Nutztiefe unten 15 cm geringer)	52,7 x 39 x 116	-57 x 43 x 122	59 x 50 x 116	59 x 45 x 129	59 x 65 x 129
Außenmaße bei 90° geöffneter Tür (B x T in cm)	54 x 106	67 x 130	67 x 124	74 x 140	74 x 142	77 x 144	77 x 165
Lichtes Schubfachmaß/Rost (B x T x H in cm)	40,8 x 32 x 5,6/ 43 x 36	50,4 x 32 x 5,6/ 52,7 x 39	50,4 x 32 x 5,6/ 52,7 x 39	57 x 43 x 5,6	57,3 x 43 x 5,6/ 59 x 50	59 x 45	59 x 65
Maximale Belastung Schubfach/Rost	13 kg/25 kg	16 kg/40 kg	16 kg/40 kg	24 kg/40 kg	24 kg/40 kg	24 kg/40 kg	-/40 kg
Geräuschemission (für Ecoool R600a)	44 dB (A)	41 dB (A)	38,6 dB (A)	40 dB (A)	40 dB (A)	42 dB (A)	42 dB (A)
Abtauung automatisch	✓	✓	✓	✓	✓	✓	✓
Tauwassergefäß zur man. Entleerung	✓	✓	✓	✓	✓	✓	✓
Temperaturabweichung ΔT nach DIN 13277 ohne Abtauung	5,71 °C	0,74 °C	1,32 °C	3,38 °C	1 °C	0,9 °C	1 °C
Umluftkühlung	-	✓	✓	✓	✓	✓	✓
Alarmierung bei Stromausfall	✓	✓	✓	✓	✓	✓	✓
Glastür mit Schloss	optional	optional	optional	optional	optional	optional	optional
Fahrbare Ausführung	optional	optional	optional	optional	optional	✓	✓
Außengehäuse Chromnickelstahl 4301	-	-	-	-	-	optional	optional
Tischplatte	optional	-	-	-	-	-	-
Dekorrahmen	optional	optional	optional	optional	optional	optional	optional
Kältemaschinen-Ventilator, eingebaut	✓	optional	optional	✓	✓	✓	✓
flexible Ausstattung möglich	✓	✓	✓	✓	✓	✓	✓
Kunststoff-Schubfach (Standard/Max.)	1/3	-	-	-	-	-	-
Kunststoff-Schubfach mit Rollschubführungen, leitfähig (Standard/Max.)	-	1/8	2/10	optional	optional	optional	-
Rost mit Auflegern/mit Schienen	2/-	3/optional	4/optional	4/optional	6/optional	5/optional	5/optional

Labor-Gefrierschränke mit explosionsgeschütztem Innenraum

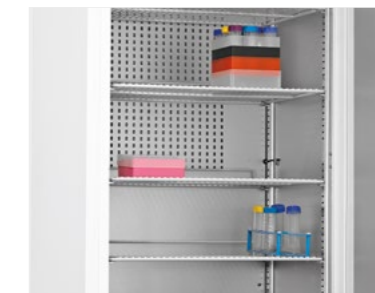


ULTIMATE	–	–	FROSTER LABEX 330 ULTIMATE	FROSTER LABEX 530 ULTIMATE	FROSTER LABEX 730 ULTIMATE
PRO-ACTIVE	–	FROSTER LABEX 96 PRO-ACTIVE	FROSTER LABEX 330 PRO-ACTIVE	FROSTER LABEX 530 PRO-ACTIVE	FROSTER LABEX 730 PRO-ACTIVE
ESSENTIAL	ESSENTIAL FROSTER LABEX 71	–	–	–	–
EX-Schutz-Zone	2	2	2	2	2
PC-KIT-NET		serienmäßig bei ULTIMATE, optional bei PRO-ACTIVE, nicht erhältlich		bei ESSENTIAL	
Kühlinhalt	70 l	95 l	300 l	500 l	700 l
Temperatureinstellung	ca. -15 °C bis -22 °C	ca. -5°C bis -25°C	ca. -10 bis -30 °C	ca. -10 bis -30 °C	ca. -10 bis -30 °C
Spannung	220 - 240 V/50 Hz	220 - 240 V/50 Hz	220 - 240 V/50 Hz	220 - 240 V/50 Hz	220 - 240 V/50 Hz
Kältemaschine für Betrieb 60 Hz	–	–	optional	optional	optional
Leistungsaufnahme (in Watt)	100	119	540	550	534
Normalverbrauch (in kWh/24 h)	1,6	1,36	4,33	5,8	6,68
Zulässige Umgebungstemperatur	von +10 °C bis +32 °C	von +10 °C bis +32 °C	von +10 °C bis +32 °C	von +10 °C bis +32 °C	von +10 °C bis +32 °C
Wärmeabgabe (in Watt max.)	129	159	660	717	706
Gewicht	netto 35 kg, brutto 42 kg	netto 50 kg, brutto 59 kg	netto 125 kg/brutto 142 kg	netto 141 kg/brutto 164 kg	netto 157 kg/brutto 183 kg
Außenmaße (einschl. Wandabstand) (B x T x H in cm)	47 x 51 x 74	54 x 54 x 82	74 x 77 x 166/74 x 77 x 159	77 x 76 x 195,5	77 x 97 x 195,5
Nutzmaße (B x T x H in cm)	35 x 31 x 60 (Nutztiefe unten 15 cm geringer)	43 x 36 x 43	57 x 42 x 80	59 x 45 x 129	59 x 65 x 129
Außenmaße bei 90° geöffneter Tür (B x T in cm)	47 x 96	54 x 106	74 x 142	77 x 144	77 x 166
Rost (B x T in cm)	35 x 20 (unten), 35 x 31 (oben)	43 x 36	57 x 42	59 x 45	59 x 65
Maximale Belastung Schubfach/Rost	–/25 kg	13 kg/25 kg	–/40 kg	24 kg/40 kg	–/40 kg
Geräuschemission	39,9 dB (A)	38 dB (A)	51 dB (A)	52 dB (A)	52 dB (A)
Abtauung automatisch	–	–	✓	✓	✓
Tauwassergefäß zur man. Entleerung	–	✓	✓	✓	✓
Temperaturabweichung ΔT nach DIN 13221 ohne Abtauung	3,3 °C	3 °C	1,70 °C	2 °C	2 °C
Umluftkühlung	–	–	✓	✓	✓
Alarmierung bei Stromausfall	–	✓	✓	✓	✓
Fahrbare Ausführung	optional	optional	optional	✓	✓
Außengehäuse Chromnickelstahl 4301	–	–	–	optional	optional
Tischplatte	–	optional	–	–	–
Dekorrahmen	optional	optional	optional	optional	optional
Digitale Temperaturanzeige vorbereitet zum externen Einbau in Möbelfront	–	✓	–	–	–
Kältemaschinen-Ventilator, eingebaut	optional	✓	✓	✓	✓
flexible Ausstattung möglich	–	✓	✓	✓	✓
Kunststoff-Schubfach	–	optional	–	–	–
Kunststoff-Schubfach mit Rollschubführungen, leitfähig	–	–	–	optional	–
Rost	4	2	–	–	–
Rost mit Auflegern/Schienen	–/–	–/–	4/optional	5/optional	5/optional



ATEX-Betriebsrichtlinie

Gemäß ATEX-Betriebsrichtlinie sind Sie als Anlagenbetreiber für die korrekte Auswahl Ihrer Geräte verantwortlich.



Sicherheit

Eigensicherheit durch leitfähigen Aufbau und Innenausstattung. Mögliche statische Aufladungen werden durch unser Ableitungssystem verhindert.



Explosionsschutz

Der Innenraum ist frei von Zündquellen.

Weitere Infos finden Sie auf unserer Webseite:

LABEX®-
Kühlschränke



LABEX®-
Gefrierschränke



Konformitäts-
aussage





Temperaturdokumentation mit KIRSCH-DATANET

Komfortable Lösung zur Dokumentation Ihrer KÜHLSCHRANKTEMPERATUREN.

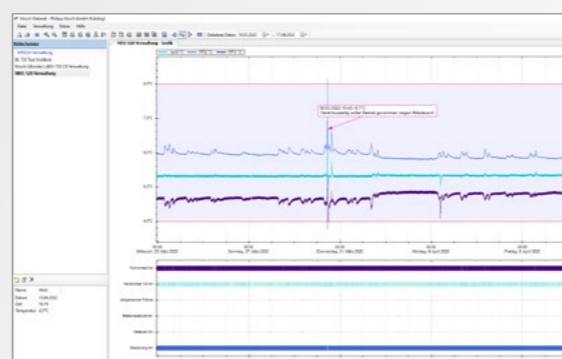
Mit unserer Software KIRSCH-DATANET können Ihre Geräte mühelos in Ihrem IT-Netzwerk dokumentiert werden. Bei KIRSCH-Geräten der ULTIMATE-Linie ist die Netzwerklösung (PC-KIT-NET) bereits serienmäßig enthalten. Optional können die Geräte der PRO-ACTIVE-Linie damit ausgerüstet werden. Auch ältere Geräte können mit dieser nachrüstbaren Lösung ein Upgrade erhalten.

Mit dem KIRSCH-DATALOG können auch Fremdgeräte bzw. Geräte ohne RS485 Schnittstelle ausgestattet werden (Funktionsumfang eingeschränkt).

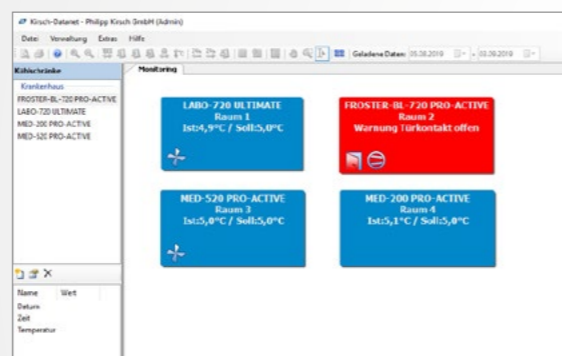
Ihre Vorteile

- Lückenlose Temperaturdokumentation
- Permanente Überwachung
- Alarmweiterleitung per E-Mail
- Genaue Datenauswertung und Fehleranalyse möglich, da alle Schaltzustände des Kühlschranks aufgezeichnet werden*
- Einbindung von Fremdfabrikaten möglich
- Keine Lizenzgebühren für die Software
- Minimaler Personalaufwand für Dokumentation
- Kühlschrank-Einstellungen lassen sich bequem vom PC aus ändern*
- Benutzerverwaltung mit konfigurierbaren Berechtigungsstufen
- Erstellung von Benutzergruppen mit eigener Rechteverwaltung

*PC-KIT-NET



Grafische Darstellung der Temperaturkurve mit Kommentarfunktion (im oberen Bereich) und Schaltzustände des Kühlschranks (z.B. Verdichter, Türkontakt, Abtauen, Allgemeiner Fehler etc. im unteren Bereich).



Monitoring-Übersicht aller eingebundenen Kühlschränke im Kachel-Design. Störungen können auf einen Blick festgestellt werden.

ID	Zeit	Wert	Einheit	Störung	Störtext
0000	22.03.2012 22:00:12	5,20°C	5,97°C	KABPC	An
0001	22.03.2012 22:00:45	5,20°C	5,97°C	KABPC	An
0002	22.03.2012 22:01:17	5,20°C	5,97°C	KABPC	An
0003	22.03.2012 22:01:50	5,20°C	5,97°C	KABPC	An
0004	22.03.2012 22:02:22	5,20°C	5,97°C	KABPC	An
0005	22.03.2012 22:02:55	5,20°C	5,97°C	KABPC	An
0006	22.03.2012 22:03:27	5,20°C	5,97°C	KABPC	An
0007	22.03.2012 22:04:00	5,20°C	5,97°C	KABPC	An
0008	22.03.2012 22:04:32	5,20°C	5,97°C	KABPC	An
0009	22.03.2012 22:05:05	5,20°C	5,97°C	KABPC	An
0010	22.03.2012 22:05:37	5,20°C	5,97°C	KABPC	An
0011	22.03.2012 22:06:10	5,20°C	5,97°C	KABPC	An
0012	22.03.2012 22:06:42	5,20°C	5,97°C	KABPC	An
0013	22.03.2012 22:07:15	5,20°C	5,97°C	KABPC	An
0014	22.03.2012 22:07:47	5,20°C	5,97°C	KABPC	An
0015	22.03.2012 22:08:20	5,20°C	5,97°C	KABPC	An
0016	22.03.2012 22:08:52	5,20°C	5,97°C	KABPC	An
0017	22.03.2012 22:09:25	5,20°C	5,97°C	KABPC	An
0018	22.03.2012 22:10:00	5,20°C	5,97°C	KABPC	An
0019	22.03.2012 22:10:32	5,20°C	5,97°C	KABPC	An
0020	22.03.2012 22:11:05	5,20°C	5,97°C	KABPC	An

Tabellarische Übersicht aller Messpunkte mit exakten Temperaturwerten. Diese Ansicht lässt sich auch komfortabel als CSV-Datei exportieren.

Service und Dienstleistungen

Einrichtungs-Service

Gerne stehen wir Ihnen bei Fragen rund um die Einrichtung Ihres Temperaturdokumentations-Systems KIRSCH-DATANET und KIRSCH EVOLUTION CLOUD mit Rat und Tat zur Seite.

Zusätzlich bieten wir auch Software-Schulungen an.

Fernwartung

Mit dem Teamviewer haben wir eine Plattform für den sicheren Fernzugriff und die Fernwartung. Dies ermöglicht es unseren Experten, Probleme zu diagnostizieren, zu lösen oder Anpassungen vorzunehmen.

Einweisungs-Service vor Ort

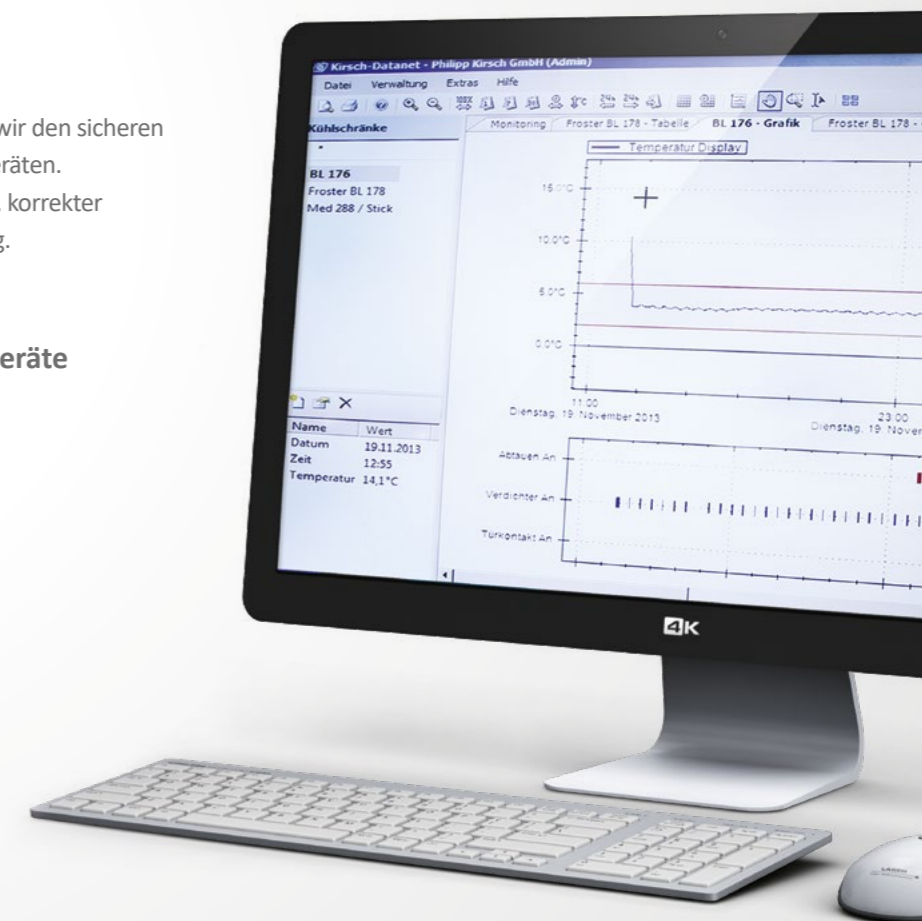
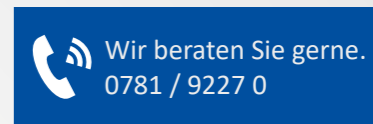
Mit unserem Einweisungs-Service vermitteln wir den sicheren Umgang mit Ihren KIRSCH Kühl- und Gefriergeräten. Schwerpunkte sind Geräteaufbau, Bedienung, korrekter Umgang mit Alarmen, Reinigung und Wartung.

Qualifizierungsservice für KIRSCH-Geräte

- IQ – Installationsqualifizierung
- OQ – Funktionsqualifizierung
- PQ – Leistungsqualifizierung

Unser Service - Ihr Vorteil

- Schnelle Reaktionszeiten
- Kompetente Hilfestellung
- Spezialisiertes Fachpersonal



Zubehör

KIRSCH-Kühl- und Gefrierschränke bieten zahlreiche Ausstattungsoptionen, die auch am Verwendungsort noch nachrüstbar sind.



KIRSCH EVOLUTION CLOUD-Modul

Die zuverlässige Verbindung zwischen den zu überwachenden Bereichen und der Cloud.



PC-KIT-NET

Automatische Temperaturdokumentation und Monitoring über Ihr Netzwerk (LAN-Verbindung).



KIRSCH-DATALOG

Zur Nachrüstung der automatischen Temperaturdokumentation und Monitoring für Geräte ohne RS485 Schnittstelle und Fremdgeräte.



Vario Support

Schnelle und ergonomische Beladung möglich.



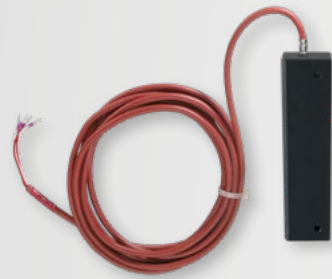
Schubfach abschließbar (oben)

Schützt besonderes Kühlgut vor unbefugtem Zugriff.



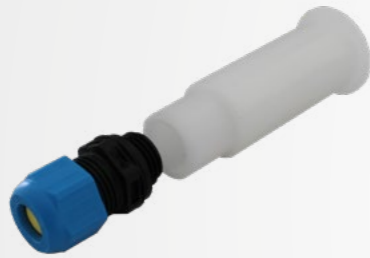
Drahtroste

Drahtroste, robust mit Tragkraft bis 40 und 50 kg.



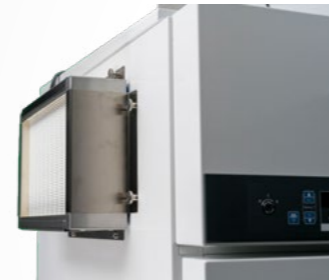
Externer PT100/PT1000 mit Kälteblock

Zusätzlicher Temperaturfühler zur Anbindung an bestehendes/externes Monitoring-System.



Kabelquetschverschraubung

Einfaches Einbringen eines externen Temperaturfühlers mit fest verbauter Kabeldurchführung.



Reinraum-KIT

Ermöglicht den Betrieb im Reinraum durch spezielle Luftführung der Kältemaschine. 500/700 Liter Modelle auch mit HEPA-Filter.



Zusätzlicher Kältemaschinen-Ventilator

Wird benötigt, wenn die bauseitige Belüftung der Kältemaschine nicht ausreicht. Bitte Einbauzeichnung beachten.



Türkopplungsbeschlag

Verbindet die Möbeltür mit der Gerätetür.



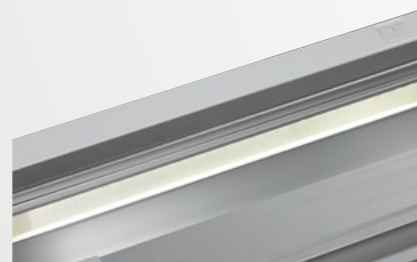
Dekorrahmen

Aus Edelstahl, ermöglicht die Verblendung der Kühlschranktür mit einer Dekorplatte (Stärke max. 2 mm).



Glastür mit Schloss

Durchblick: Vermeidung von unnötigem Öffnen zur Kontrolle des Inhalts. Abschließbar.



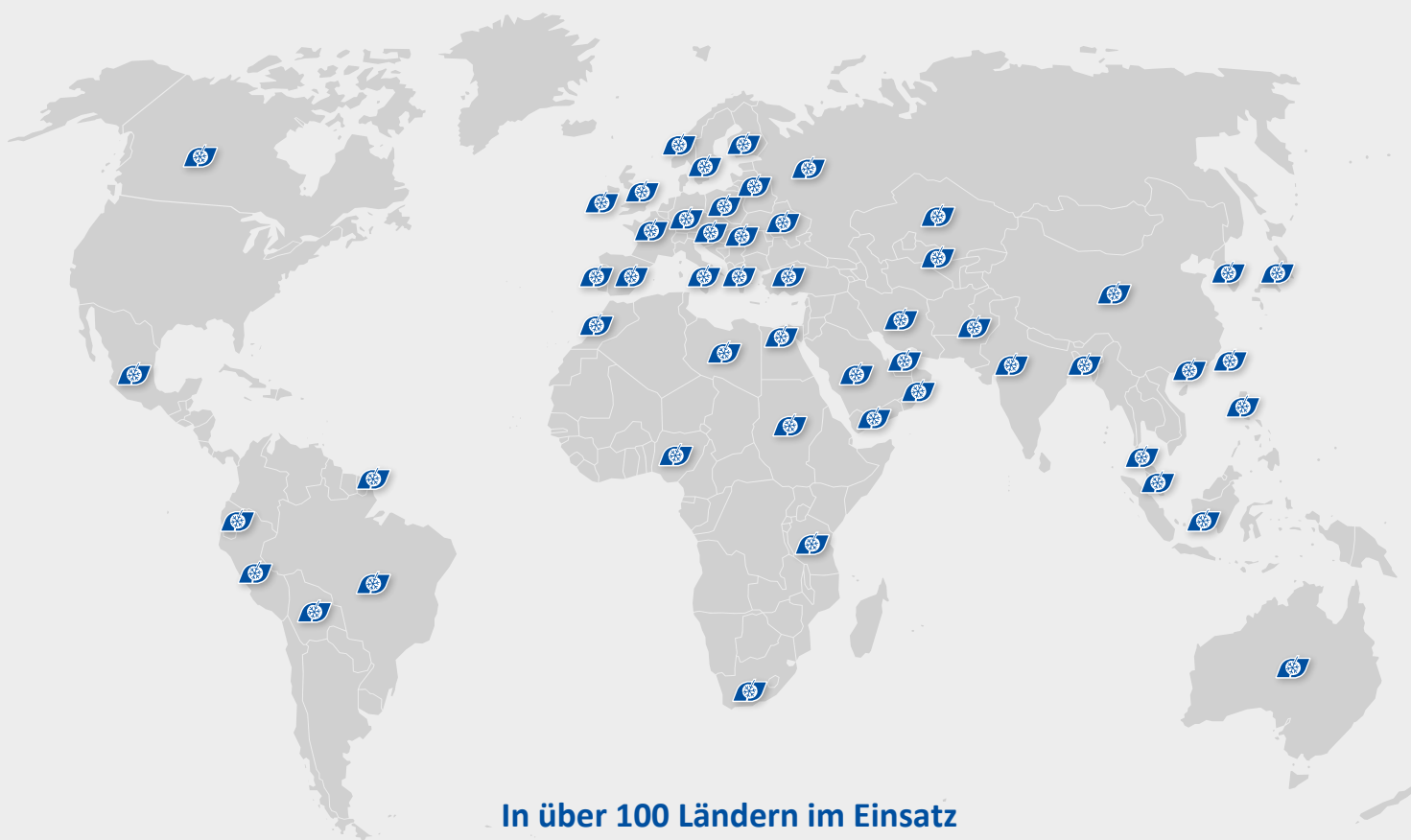
Innenbeleuchtung Seitenwand/Decke

Optionale, optimale und energieeffiziente Ausleuchtung des Innenraums über LED-Lichtleiste.



Fahrbare Ausführung

Durch Lenk- und Bockrollen (modellabhängig).



In über 100 Ländern im Einsatz



Philipp Kirsch GmbH
Im Lossenfeld 14
77731 Willstätt

Telefon: +49 (0) 781 9227-0
Telefax: +49 (0) 781 9227-200
info@kirsch-medical.de

www.kirsch-medical.de



Unsere gesamte Produkt-
übersicht finden Sie auf
unserer Webseite:
www.kirsch-medical.de